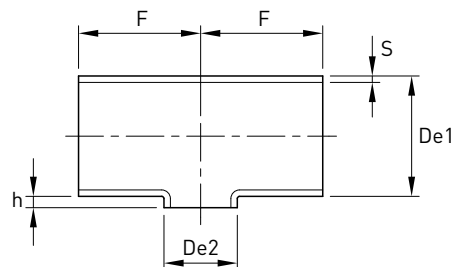


Tee ridotto sboccato

Norme: EN 10253

Materiale: Aisi 304L EN 1.4307 - Aisi 316L EN 1.4404

cod. 321S



DN	DN1 inch	De1 mm	DN2	DN2 inch	De2 mm	F mm	h mm	Stock	Peso
								spessore (S) 2,00 mm	spessore (S) 2,00 mm
25	1"	33,7	15	1/2"	21,3	38	2	R	0,08
			20	3/4"	26,9	38	2	R	0,08
32	1 1/4"	42,4	20	3/4"	26,9	48	2	R	0,13
			25	1"	33,7	48	2	R	0,13
40	1 1/2"	48,3	15	1/2"	21,3	57	2	R	0,24
			20	3/4"	26,9	57	2	R	0,19
			25	1"	33,7	57	2	R	0,19
			32	1 1/4"	42,4	57	2	R	0,19
50	2"	60,3	25	1"	33,7	64	2	R	0,29
			32	1 1/4"	42,4	64	2	R	0,29
				1 1/2"	48,3	64	2	R	0,29
65	2 1/2"	76,1	25	1"	33,7	76	2	R	0,48
			32	1 1/4"	42,4	76	2	R	0,48
			40	1 1/2"	48,3	76	2	R	0,48
			50	2"	60,3	76	2	R	0,48
80	3"	88,9	40	1 1/2"	48,3	86	2	R	0,70
			50	2"	60,3	86	2	R	0,70
			65	2 1/2"	76,1	86	2	R	0,70
100	4"	114,3	50	2"	60,3	105	2	R	1,13
			65	2 1/2"	76,1	105	2	R	1,13
			80	3"	88,9	105	2	R	1,13
125	5"	139,7	80	3"	88,9	124	2	R	1,72
			100	4"	114,3	124	2	R	1,72
150	6"	168,3	100	4"	114,3	143	2	R	2,50
			125	5"	139,7	143	2	R	2,50
200	8"	219,1	150	6"	168,3	178	2	R	4,35