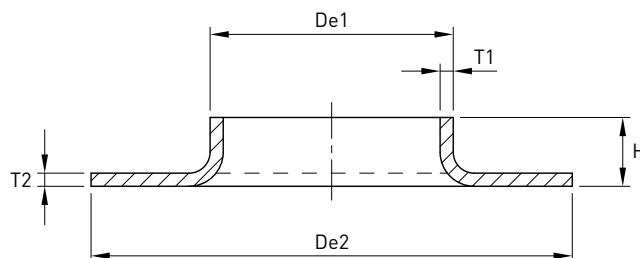


Cartella a saldare DIN

Norme: DIN 2642

Materiale: Aisi 304L EN 1.4307 - Aisi 316L EN 1.4404 - Aisi 321 EN 1.4541 - Aisi 316Ti EN 1.4571

cod. 313



DN	DN inch	De1 mm	De2 mm	H mm	T2 mm	T1 mm	PN	Stock	Peso kg/m
15	1/2"	21,3	45	9	2,5	2	PN 10	R	0,02
20	3/4"	26,9	58	12	2,5	2	PN 10	R	0,02
25	1"	33,7	68	14	2,5	2	PN 10	R	0,08
32	1 1/4"	42,4	78	15	2,5	2	PN 10	R	0,07
40	1 1/2"	48,3	88	17	2,5	2	PN 10	R	0,13
50	2"	60,3	102	23	2,5	2	PN 10	R	0,11
50	2"	60,3	102	23	3	2,6	PN 10	R	0,11
50	2"	60,3	102	23	3,5	3	PN 10	R	0,18
65	2 1/2"	76,1	122	23	2,5	2	PN 10	R	0,13
65	2 1/2"	76,1	122	23	3	2,6	PN 10	R	0,32
65	2 1/2"	76,1	122	23	3,5	3	PN 10	R	0,22
80	3"	88,9	138	23	2,5	2	PN 10	R	0,17
80	3"	88,9	138	23	3,5	3	PN 10	R	0,73
100	4"	114,3	158	28	2,5	2	PN 10	R	0,21
100	4"	114,3	158	28	3	2,6	PN 10	R	0,49
100	4"	114,3	158	28	3,5	3	PN 10	R	0,32
125	5"	139,7	188	30	2,5	2	PN 10	R	0,52
125	5"	139,7	188	30	3	2,6	PN 10	R	0,62
125	5"	139,7	188	30	3,5	3	PN 10	R	0,80
150	6"	168,3	212	30	2,5	2	PN 10	R	0,34
150	6"	168,3	212	30	3	2,6	PN 10	R	0,75
150	6"	168,3	212	30	3,5	3	PN 10	R	0,81
200	8"	219,1	268	30	2,5	2	PN 10	R	0,46
200	8"	219,1	268	30	3	2,6	PN 10	R	0,80
200	8"	219,1	268	30	3,5	3	PN 10	R	0,83
250	10"	273,0	320	30	3,5	3	PN 10	R	1,15
300	12"	323,9	370	30	3,5	3	PN 10	R	1,50