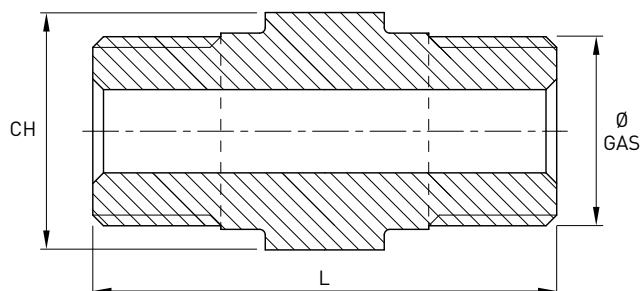


# Nipplo doppio microfuso - Fig. 280

Norme: ISO 7/1 GAS Conico  
Materiale: Aisi 316 EN 1.4401

cod. 452



DN	Ø GAS inch	CH mm	L mm	Stock
5	1/8"	13	30,3	D
8	1/4"	15	32	D
10	3/8"	19	36,7	D
15	1/2"	22	41,7	D
20	3/4"	27,3	44,9	D
25	1"	35,3	48,1	D
32	1 1/4"	44,6	53,4	D
40	1 1/2"	50,6	55,5	D
50	2"	62,5	64,2	D
65	2 1/2"	78	76	D
80	3"	91,7	79,7	R
100	4"	118	85,7	R