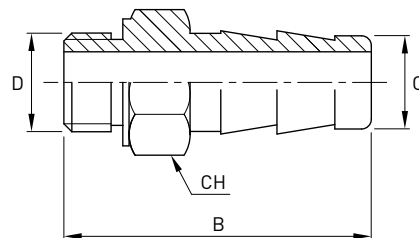


Portagomma microfuso - Fig. 315

Norme: ISO 7/1 GAS Conico
 Materiale: Aisi 316 EN 1.4401

cod. 448



DN	Ø GAS inch	D mm	C mm	B mm	CH mm	Stock
5	1/8"	10,3	6,5	40	7	D
8	1/4"	13,7	9	44	8	D
10	3/8"	17,2	10	51	8	D
15	1/2"	21,3	13,5	63	9	D
20	3/4"	26,9	20	65	9	D
25	1"	33,7	27	74	12	D
32	1 1/4"	42,4	33,5	81	12	D
40	1 1/2"	48,3	40	91	14	D
50	2"	60,3	52	100	13	D
65	2 1/2"	76,1	65	119	15	D
80	3"	88,9	77	128	15	R
100	4"	114,3	102	143	16	R