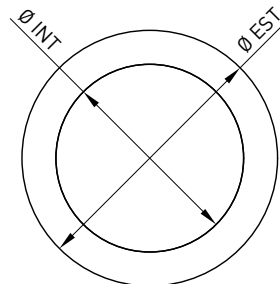


Guarnizione PTFE teflon

Materiale: PTFE (Politetrafluoteline)

Campo d'impiego: materiale isolante nell'industria elettrica,
nell'industria chimica in presenza di solventi e prodotti chimici

cod. **378PT**



DN	Ø interno mm	Ø esterno mm	Stock
10	18	46	R
15	22	51	D
20	27	61	D
25	34	71	D
32	43	82	D
40	49	92	D
50	61	107	D
65	77	127	D
80	89	142	D
100	115	162	D
125	141	192	D
150	169	218	D
200	220	273	D
250	273	328	D
300	324	378	D
350	356	438	D
400	407	489	D
450	458	539	D
500	508	594	D
600	610	695	D

Dati tecnici

Colore	Bianco
Spessore standard	2-3mm
Temperatura d'impiego	-200 / + 260° C
Peso specifico	2,14-2,18 g/cm ³
Resistenza alla trazione	20-32 N/mm ²
Resistenza a compressione	4,3 N/mm ²