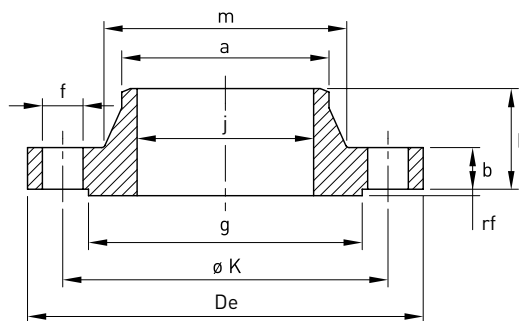


# Flangia welding neck 600 Lbs SCH 80S

Norme: ASME B16.5 – ASTM A182

Materiale: Aisi 304L EN 1.4307 – Aisi 316L EN 1.4404

cod. 369



DN	DN inch	Flangia mm									Foratura		Stock	Peso kg
		j	ø K	De	g	m	a	h	b	rf	f mm	Fori		
15	1/2"	13,8	66,7	95	34,9	38	21,3	52	14,3	7	15,9	4	R	0,89
20	3/4"	18,9	82,6	115	42,9	48	26,7	57	15,9	7	19,1	4	R	1,49
25	1"	24,3	88,9	125	50,8	54	33,4	62	17,5	7	19,1	4	R	1,88
32	1 1/4"	32,5	98,4	135	63,5	64	42,2	67	20,7	7	19,1	4	R	2,55
40	1 1/2"	38,1	114,3	155	73	70	48,3	70	22,3	7	22,2	4	R	3,62
50	2"	49,2	127	165	92,1	84	60,3	73	25,4	7	19,1	8	R	4,49
80	3"	73,7	168,3	210	127	117	88,9	83	31,8	7	22,2	8	R	8,85
100	4"	97,2	215,9	275	157,2	152	114,3	102	38,1	7	25,4	8	R	17,92
150	6"	146,4	292,1	355	215,9	222	168,3	117	47,7	7	28,6	12	R	36,20