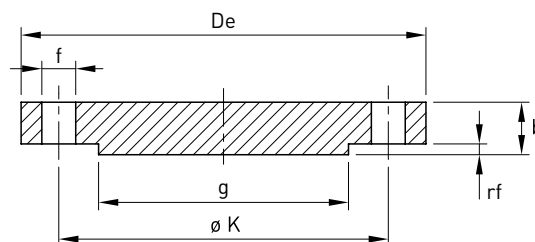


Flangia blind 150 Lbs

Norme: ASME B16.5 - ASTM A182

Materiale: Aisi 304L EN 1.4307 - Aisi 316L EN 1.4404

cod. 348



DN	DN inch	Flangia mm					Foratura		Stock	Peso kg
		ø K	De	g	b	rf	f mm	Fori		
15	1/2"	60,3	90	34,9	9,6	2	15,9	4	D	0,42
20	3/4"	69,9	100	42,9	11,2	2	15,9	4	D	0,61
25	1"	79,4	110	50,8	12,7	2	15,9	4	D	0,86
32	1 1/4"	88,9	115	63,5	14,3	2	15,9	4	D	1,16
40	1 1/2"	98,4	125	73	15,9	2	15,9	4	D	1,53
50	2"	120,7	150	92,1	17,5	2	19,1	4	D	2,41
65	2 1/2"	139,7	180	104,8	20,7	2	19,1	4	D	3,95
80	3"	152,4	190	127	22,3	2	19,1	4	D	4,90
100	4"	190,5	230	157,2	22,3	2	19,1	8	D	7,03
125	5"	215,9	255	185,7	22,3	2	22,2	8	D	8,63
150	6"	241,3	280	215,9	23,9	2	22,2	8	D	11,30
200	8"	298,5	345	269,9	27	2	22,2	8	R	19,65
250	10"	362,0	405	323,8	28,6	2	25,4	12	R	32
300	12"	431,8	485	381	30,2	2	25,4	12	R	43,43
350	14"	476,3	535	412,8	33,4	2	28,6	12	R	58
400	16"	539,8	595	469,9	35	2	28,6	16	R	76,05
450	18"	577,9	635	533,4	38,1	2	31,8	16	R	109
500	20"	635	700	584,2	41,3	2	31,8	20	R	123
600	24"	749,3	815	692,2	46,1	2	34,9	20	R	185