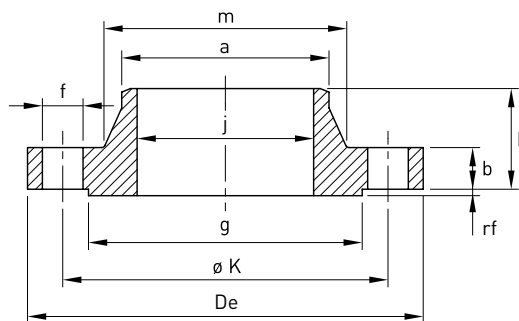


# Flangia welding neck 150 Lbs SCH 80S

Norme: ASME B16.5 – ASTM A182

Materiale: Aisi 304L EN 1.4307 – Aisi 316L EN 1.4404

cod. **346S80**



DN	DN inch	Flangia mm									Foratura		Stock	Peso kg
		j	ø K	De	g	m	a	h	b	rf	f mm	Fori		
15	1/2"	13,8	60,3	90	34,9	30	21,3	46	9,6	2	15,9	4	R	0,49
20	3/4"	18,9	69,9	100	42,9	38	26,7	51	11,2	2	15,9	4	R	0,72
25	1"	24,3	79,4	110	50,8	49	33,4	54	12,7	2	15,9	4	R	1,05
32	1 1/4"	32,5	88,9	115	63,5	59	42,2	56	14,3	2	15,9	4	R	1,38
40	1 1/2"	38,1	98,4	125	73	65	48,3	60	15,9	2	15,9	4	R	1,77
50	2"	49,2	120,7	150	92,1	78	60,3	62	17,5	2	19,1	4	R	2,64
65	2 1/2"	59	139,7	180	104,8	90	73	68	20,7	2	19,1	4	R	4,21
80	3"	73,7	152,4	190	127	108	88,9	68	22,3	2	19,1	4	R	5,04
100	4"	97,2	190,5	230	157,2	135	114,3	75	22,3	2	19,1	8	R	7,13
150	6"	146,4	241,3	280	215,9	192	168,3	87	23,9	2	22,2	8	R	16
200	8"	193,7	298,5	345	269,9	246	219,1	100	27	2	22,2	8	R	18,60
250	10"	247,7	362,0	405	323,8	305	273	100	28,6	2	25,4	12	R	25,50