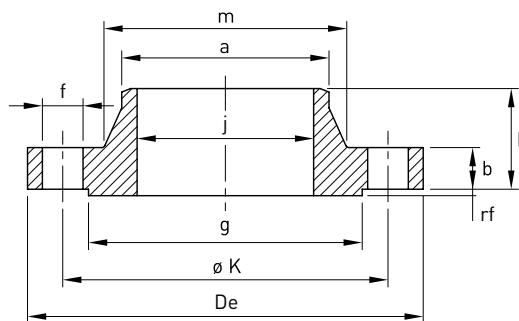


# Flangia welding neck 150 Lbs SCH 10S

Norme: ASME B16.5 – ASTM A182

Materiale: Aisi 304L EN 1.4307 – Aisi 316L EN 1.4404

cod. **346S10**



DN	DN inch	Flangia mm									Foratura		Stock	Peso kg
		j	ø K	De	g	m	a	h	b	rf	f mm	Fori		
15	1/2"	17,1	60,3	90	34,9	30	21,3	46	9,6	2	15,9	4	R	0,49
20	3/4"	22,5	69,9	100	42,9	38	26,7	51	11,2	2	15,9	4	R	0,72
25	1"	27,9	79,4	110	50,8	49	33,4	54	12,7	2	15,9	4	R	1,05
32	1 1/4"	36,6	88,9	115	63,5	59	42,2	56	14,3	2	15,9	4	R	1,38
40	1 1/2"	42,7	98,4	125	73	65	48,3	60	15,9	2	15,9	4	D	1,77
50	2"	54,8	120,7	150	92,1	78	60,3	62	17,5	2	19,1	4	D	2,64
65	2 1/2"	66,9	139,7	180	104,8	90	73	68	20,7	2	19,1	4	R	4,21
80	3"	82,8	152,4	190	127	108	88,9	68	22,3	2	19,1	4	D	5,04
100	4"	108,2	190,5	230	157,2	135	114,3	75	22,3	2	19,1	8	D	7,13
125	5"	134,5	215,9	255	185,7	164	141,3	87	22,3	2	22,2	8	R	8,98
150	6"	161,5	241,3	280	215,9	192	168,3	87	23,9	2	22,2	8	D	11
200	8"	211,6	298,5	345	269,9	246	219,1	100	27	2	22,2	8	R	18,24
250	10"	264,6	362,0	405	323,8	305	273	100	28,6	2	25,4	12	R	24,94
300	12"	314,7	431,8	485	381	365	323,8	113	30,2	2	25,4	12	R	38,28
350	14"	346	476,3	535	412,8	400	355,6	125	33,4	2	28,6	12	R	50,35
400	16"	396,8	539,8	595	469,9	457	406,4	125	35	2	28,6	16	R	62,55
450	18"	447,6	577,9	635	533,4	505	457	138	38,1	2	31,8	16	R	75,40
500	20"	496,9	635	700	584,2	559	508	143	41,3	2	31,8	20	R	90
600	24"	596,9	749,3	815	692,2	663	610	151	46,1	2	34,9	20	R	119