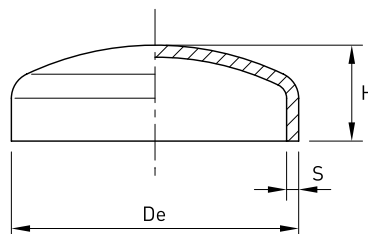


# Fondo bombato ISO/METRICO

Norme: EN10253

Materiale: Aisi 304L EN 1.4307 - Aisi 316L EN 1.4404

cod. 325



DN	DN inch	De mm	H			Stock			Peso kg		
			spessore (S)			spessore (S)			spessore (S)		
			2,00 mm	3,00 mm	4,00 mm	2,00 mm	3,00 mm	4,00 mm	2,00 mm	3,00 mm	4,00 mm
8	1/4"	13,5	10,5	-	-	D	N	N	0,006	-	-
10	3/8"	17,2	11,5	-	-	D	N	N	0,009	-	-
15	1/2"	21,3	14,5	15,5	-	D	D	N	0,015	0,023	-
20	3/4"	26,9	10,5	12	-	D	D	N	0,015	0,023	-
25	1"	33,7	12,5	14,5	-	D	D	N	0,023	0,035	-
32	1 1/4"	42,4	17	18	-	D	D	N	0,042	0,063	-
40	1 1/2"	48,3	17	23	-	D	D	N	0,050	0,087	-
50	2"	60,3	20	22	-	D	D	N	0,076	0,115	-
65	2 1/2"	76,1	27	29	-	D	D	N	0,131	0,196	-
80	3"	88,9	29	30	30	D	D	R	0,166	0,249	0,332
90	3 1/2"	101,6	26	27	27	D	D	N	0,187	0,280	0,374
100	4"	114,3	32	32	32	D	D	R	0,246	0,369	0,492
125	5"	139,7	35	36	36	D	D	R	0,372	0,532	0,709
150	6"	168,3	40	43	43	D	D	R	0,518	0,776	1,150
200	8"	219,1	50	51	51	D	D	R	0,849	1,274	1,872
250	10"	273	63	62	62	D	D	R	1,310	1,966	2,621
300	12"	323,9	72	72	72	D	D	R	1,814	2,720	3,627
350	14"	355,6	-	89	89	N	D	R	-	3,516	5,315
400	16"	406,4	-	98	98	N	D	R	-	4,523	6,534
450	18"	457,2	-	107	107	N	D	R	-	5,494	7,878
500	20"	508	-	120	120	N	D	R	-	6,558	10,289
600	24"	609,6	-	140	140	N	R	R	-	9,232	14,130
700	28"	711,2	-	152	152	N	R	R	-	12,900	17,200