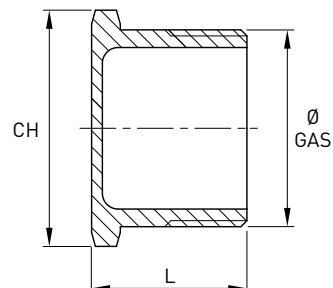


# Tappo maschio microfuso - Fig. 290

Norme: ISO 7/1 GAS Conico  
 Materiale: Aisi 316 EN 1.4401

cod. **449**



DN	Ø GAS inch	CH mm	L mm	Stock	Peso
5	1/8"	12	17	D	0,010
8	1/4"	15	18	D	0,015
10	3/8"	18	20	D	0,025
15	1/2"	23	22	D	0,035
20	3/4"	28	25	D	0,055
25	1"	35	26	D	0,085
32	1 1/4"	44	30	D	0,125
40	1 1/2"	50	31	D	0,165
50	2"	62	35	D	0,265
65	2 1/2"	78	38	D	0,460
80	3"	92	42	R	0,615
100	4"	116	49	R	1,090

Dimensioni secondo la norma ISO 4144  
 Metodo di produzione: fusione  
 Temperatura di esercizio: -20° C / + 220° C  
 Pressione di esercizio: PN 20