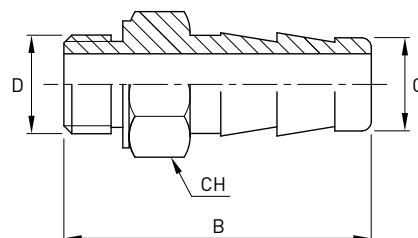


Portagomma microfuso - Fig. 315

Norme: ISO 7/1 GAS Conico
 Materiale: Aisi 316 EN 1.4401

cod. **448**



DN	Ø GAS inch	D mm	C mm	B mm	CH mm	Stock	Peso
5	1/8"	10,3	8	38	13	D	0,005
8	1/4"	13,7	9	42,5	15	D	0,010
10	3/8"	17,2	11,5	49	19	D	0,020
15	1/2"	21,3	15	57,5	22	D	0,030
20	3/4"	26,9	20	66	27,5	D	0,035
25	1"	33,7	27	76	35	D	0,070
32	1 1/4"	42,4	33	79	44	D	0,100
40	1 1/2"	48,3	39,5	83	50	D	0,110
50	2"	60,3	52	92	62,5	D	0,200
65	2 1/2"	76,1	67	99	78	D	0,390
80	3"	88,9	80	107,5	91,7	R	0,500
100	4"	114,3	105	117	118	R	0,905

Dimensioni secondo la norma ISO 4144

Metodo di produzione: fusione

Temperatura di esercizio: -20° C / + 220° C

Pressione di esercizio: PN 20