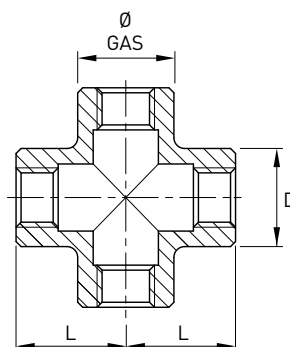


## Croce filettata microfusa - Fig. 180

Norme: ISO 228/1 GAS Cilindrico

Materiale: Aisi 316 EN 1.4401

cod. 415



DN	Ø GAS inch	D mm	L mm	Stock	Peso
5	1/8"	14,6	17	R	0,035
8	1/4"	17,5	19	R	0,045
10	3/8"	22	23	R	0,075
15	1/2"	27	27	R	0,130
20	3/4"	32	32	R	0,170
25	1"	39,5	38	R	0,265
32	1 1/4"	49	45	R	0,475
40	1 1/2"	55	48	R	0,595
50	2"	67	57	R	0,845
65	2 1/2"	84,5	69	R	1,395
80	3"	98,4	78	R	1,920
100	4"	124	96	R	3,360

Dimensioni secondo la norma ISO 4144

Metodo di produzione: fusione

Temperatura di esercizio: -20° C / + 220° C

Pressione di esercizio: PN 20