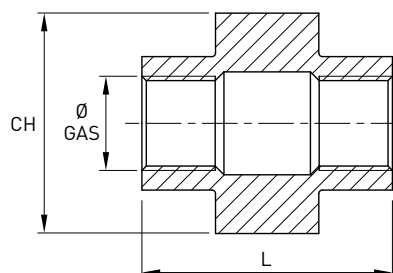


Bocchettone microfuso F/F sede conica - Fig. 340

Norme: ISO 228/1 GAS Cilindrico X ISO 228/1 GAS Cilindrico

Materiale: Aisi 316 EN 1.4401

cod. 406



DN	Ø GAS inch	CH mm	L mm	Stock	Peso
5	1/8"	25	30	D	0,055
8	1/4"	29	33,5	D	0,065
10	3/8"	34	36,5	D	0,090
15	1/2"	38	39,5	D	0,115
20	3/4"	46	42,5	D	0,205
25	1"	53	50	D	0,260
32	1 1/4"	66	54	D	0,400
40	1 1/2"	72	58	D	0,530
50	2"	88	65	D	0,815
65	2 1/2"	108	75	D	1,360
80	3"	123,5	83	R	1,540
100	4"	148	110	R	2,560

Dimensioni secondo la norma ISO 4144

Metodo di produzione: fusione

Temperatura di esercizio: -20° C / + 220° C

Pressione di esercizio: PN 20